

## Dostępność Galerii Labirynt

Wydarzenia programowe Galerii Labirynt w siedzibie przy Popiełuszki 5 odbywają się na parterze. Teksty opisujące prace są drukowane w czarnodruku. Wystawy są projektowane w sposób, który umożliwia swobodny przejazd wózków między ściankami. W księgarni można wypożyczyć wózek oraz nauszniki wyciszające na czas pobytu w Galerii. Psy asystujące są w Galerii mile widziane (podobnie pozostałe zwierzęta); w księgarni jest dla nich miska z wodą. Wszystkie drewniane drzwi w instytucji są pomalowane na kolor szary, który kontrastuje z białymi ścianami budynku.

### Jak dostać się do instytucji?

Dojazd do Galerii może być realizowany komunikacją Zarządu Transportu Miejskiego. Według informacji przewoźnika linie dojeżdżające w pobliże budynku przy ul. Popiełuszki 5 obsługiwane są przez pojazdy niskopodłogowe (linie 4, 11, 13 15, 55 w całości, linia 2 w soboty i niedziele).

Dotarcie do Galerii jest możliwe się z trzech najbliższych przystanków autobusowych: Galeria Labirynt 01, Galeria Labirynt 02 oraz Głowackiego 01. Z przystanków Galeria Labirynt 01 i Galeria Labirynt 02 do instytucji prowadzą bezpieczne przejścia z sygnalizacją świetlną i dźwiękową oraz z obniżonymi krawężnikami. Droga z przystanku Głowackiego 01 prowadzi przez jedno przejście dla pieszych zawierające sygnalizację świetlną i dźwiękową oraz jedno przejście nie zawierające sygnalizacji. Droga z tego przystanku prowadzi także przez chodnik, który jest miejscami uszkodzony, może więc być trudno poruszać się po nim na wózku.

Możemy zapewnić asystenta, który przyjdzie na przystanek i wesprze osobę w dotarciu do Galerii. W przypadku potrzeby zapewnienia asystenta prosimy o wcześniejszy kontakt telefoniczny pod numerem +48 81 466 59 20 wewn. 32.

Pod budynek Galerii można podjechać samochodem od ul. Popiełuszki. Przy samym budynku znajduje się parking zawierający miejsce postojowe oznaczone niebieską kopertą o wymiarach 360 cm (głębokość) na 620 cm (długość).

Istnieje też możliwość podjechania i zatrzymania się pod samym wejściem do Galerii w celu zostawienia osób odwiedzających instytucję.

- Pod budynek Galerii można podjechać samochodem od ul. Popiełuszki. Przy samym budynku znajduje się parking zawierający miejsce postojowe oznaczone niebieską kopertą o wymiarach 360 cm (głębokość) na 620 cm (długość). Istnieje też możliwość podjechania i zatrzymania się pod samym wejściem do Galerii w celu zostawienia osób odwiedzających instytucję. Od chodnika przy ul. Poniańskiego do samego wejścia do Galerii prowadzi ścieżka wyłożona kostką brukową. Ścieżka rozpoczyna się krawężnikiem o wysokości 4 cm (może być to utrudnienie dla wózka) oraz zawiera ostry skręt.



- Ścieżka w najwęższym miejscu ma szerokość 129 cm, a w najszerszym 170 cm.



- Ścieżka zawiera jeden podjazd o pochyłości 4 stopni.



- Od ulicy Popiełuszki do parkingu prowadzi stromy zjazd wyłożony kostką brukową, jest on użytkowany przez samochody.
- Przy budynku Galerii podjazd po lewej stronie przechodzi w prosty chodnik wyłożony kostką brukową. Chodnik ma 146 cm szerokości.

#### Wejście do budynku, kasa, toaleta

- Drzwi wejściowe do budynku są dwuskrzydłowe, ale odblokowane jest jedynie prawe skrzydło, które otwiera się na zewnątrz. Drzwi są wykonane ze szkła i metalu, na wysokości wzroku stojącej osoby przyklejono na nich czarne taśmy ostrzegawcze. Otwarcie drzwi następuje poprzez pociągnięcie pionowego uchwyty i wymaga włożenia dosyć dużej siły. W czasie ciepłych miesięcy drzwi są otwierane na oścież. Szerokość przejazdu wynosi 90 cm. Po lewej stronie drzwi znajduje się domofon.



- Wysokość progu w drzwiach wynosi 3 cm.



- Kasa biletowa znajduje się w księgarni po prawej stronie, obok drzwi wejściowych do budynku. Prowadzi do niej bardzo stromy podjazd o pochyłości 90 stopni, niedostępny do przekroczenia na wózku. Drzwi do księgarni są przesuwne, zrobione ze szkła, na wysokości wzroku stojącej osoby naklejone są na nich czarne taśmy ostrzegawcze. Szerokość otwartych drzwi wynosi 152 cm. W godzinach pracy Galerii drzwi są zawsze otwarte.



- Na wprost drzwi wejściowych znajdują się dwuskrzydłowe, szklane drzwi prowadzące do korytarza. Na drzwiach, na wysokości wzroku stojącej osoby naklejono czarne naklejki ostrzegawcze. W momencie otwarcia obu skrzydeł szerokość przejazdu wynosi 174 cm. Aby przejechać przez drzwi należy pokonać podjazd o nachyleniu 23 stopni.



- W korytarzu, po lewej stronie, znajduje się dostępna toaleta. Są to pierwsze szare drzwi oznaczone czarnymi naklejkami. Drzwi otwierają się na zewnątrz, z użyciem klamki. Szerokość przejazdu przez drzwi do toalety wynosi 100 cm.



- W pomieszczeniu zamontowane są dwa uchwyty, jeden z lewej strony toalety, drugi z lewej strony umywalki. W pomieszczeniu zamontowany jest alarm przyzywowy.



## Opisy pozostałych pomieszczeń

W przestrzeni instytucji znajduje się kilka podjazdów o różnych kątach nachylenia.

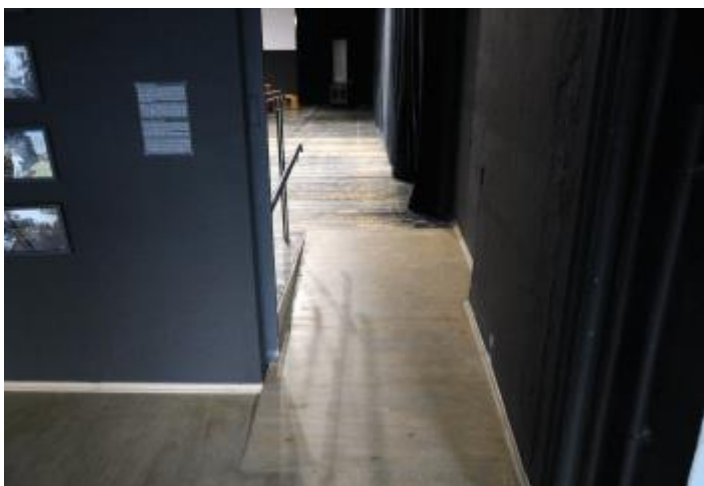
- Pierwszy z nich znajduje się w korytarzu koło dostępnej toalety, prowadzi z korytarza do Foyer i Sali Czarnej. Nachylenie podjazdu wynosi 7 stopni.



- Po lewej stronie znajdują się dwuskrzydłowe drzwi prowadzące do Foyer. Szerokość przejazdu w momencie otwarcia obu skrzydeł wynosi 168 cm.



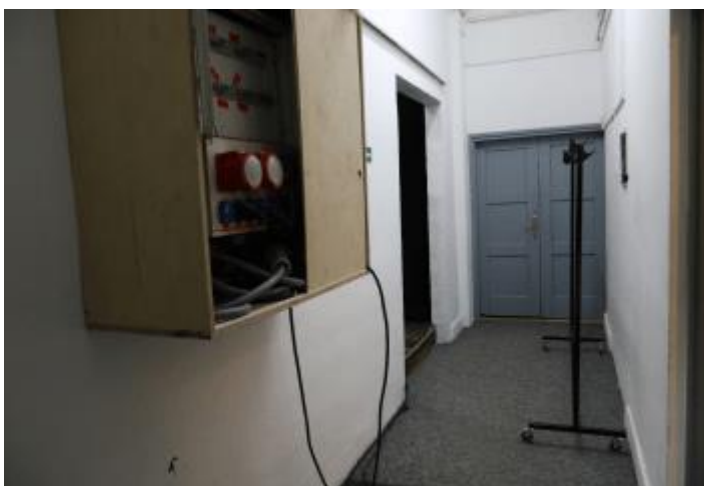
- Po prawej stronie we Foyer znajduje się wejście do Sali Czarnej. Szerokość wejścia wynosi 112 cm, może być zamknięte przesuwными drzwiami, których odsunięcie wymaga sporo siły. Do Sali Czarnej prowadzi podjazd o nachyleniu 7,5 stopnia. Podjazd prowadzący do Galerii Edu ma kąt nachylenia 13 stopni i prowadzi przez dwuskrzydłowe drzwi o szerokości 138 cm.



- Droga prowadząca do Sali Edukacyjnej wiedzie przez bardzo stromy podjazd, którego kąt nachylenia wynosi 25 stopni. Podjazd znajduje się przy dwuskrzydłowych drzwiach, których szerokość wynosi 128 cm.



- Bezpośrednio za drzwiami, po lewej stronie, na wysokości głowy, wisi drewniana skrzynka z kablami.



- Drzwi prowadzące do Sali Edukacyjnej są dwuskrzydłowe, otwierane na zewnątrz. Szerokość przejazdu gdy oba skrzydła są otwarte wynosi 139 cm.

