

Praca z kolekcji Galerii Labirynt



Autor: Maurycy Gomulicki

Tytuł: Typologie sentimentalne

Maurycy Gomulicki to polski artysta grafik
Urodził się w 1969 roku w Warszawie.

Maurycy robi grafiki, zdjęcia i krótkie filmy.

„Typologie sentymentalne” to **seria zdjęć**.

Seria zdjęć to kilka zdjęć, które mają coś wspólnego.

Zdjęcia w serii „Typologie sentymentalne” mają wspólne to,
że przedstawiają sklepowe manekiny.

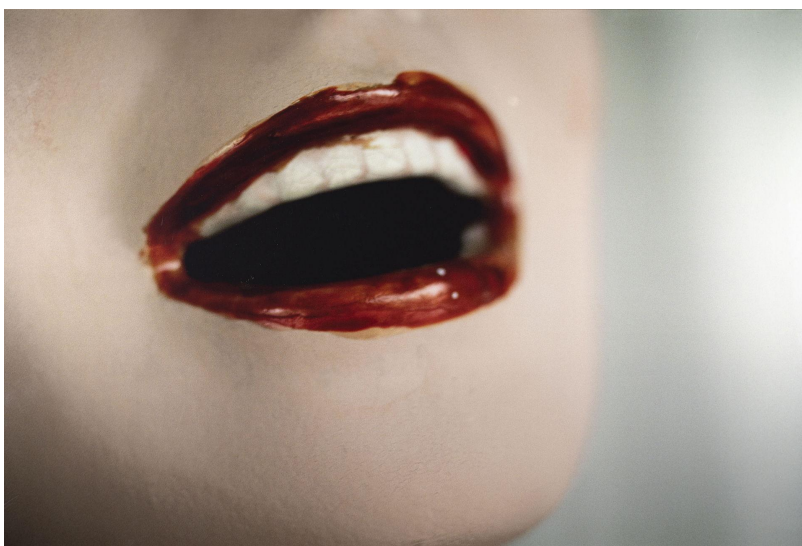
Każde zdjęcie przedstawia jednego manekina.

Na zdjęciach widoczne są tylko usta manekinów.

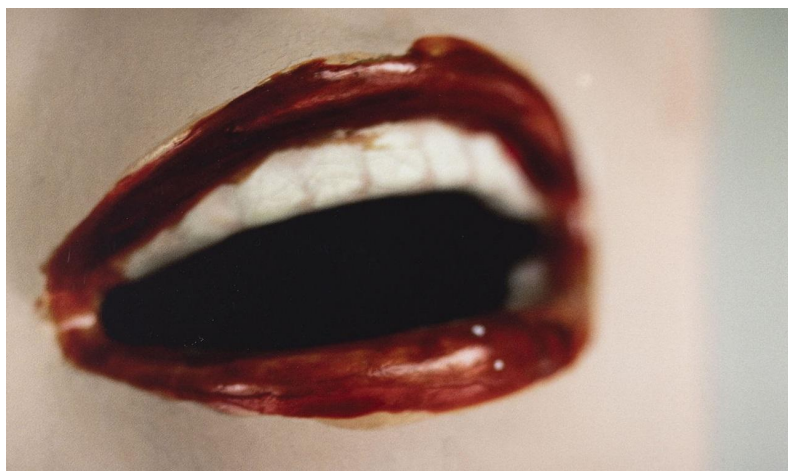
Usta manekinów na zdjęciach są niedokładnie pomalowane.

Manekiny na zdjęciach są trochę zniszczone.

W kolekcji Galerii Labirynt jest 1 zdjęcie z serii „Typologie
sentymentalne”.



Na zdjęciu z kolekcji Galerii Labirynt manekina otwarte usta.



Manekin na zdjęciu z kolekcji Galerii Labirynt

ma nienaturalnie proste zęby.

Zarys twarzy manekina jest nieostry.

Twarz manekina wtapia się w tło.

Pomalowane usta kobiety mogą wywołać pożądanie.

Pomalowane usta manekina na zdjęciach Maurycego

też mogą wywołać pożądanie.

Maurycy zwraca uwagę, że wokół nas jest dużo fałszywych obrazów.

Fałszywe obrazy mogą wywoływać takie same uczucia i emocje jak prawdziwe.

Takie obrazy możesz spotkać na przykład w reklamach.

Maurycy nazwał swoją pracę "**Typologie sentimentale**".

Typologia to nauka, która bada rzeczy podobne do siebie.

Sentyment jest wtedy, kiedy coś lubisz.

Maurycy szukał podobieństw w rzeczach, które lubi.

Maurycy lubi na przykład manekiny.

Autorki

Tekst opracowały Agata Pawłowska i Justyna Kazeł.

Finansowanie

Ten tekst dofinansowano ze środków
Ministra Kultury, Dziedzictwa Narodowego i Sportu
pochodzących z Funduszu Promocji Kultury.

Minister zapłacił Galerii Labirynt za napisanie tego tekstu.

**[KULTURA
DOSTĘPNA**



**Ministerstwo
Kultury
Dziedzictwa
Narodowego
i Sportu.**